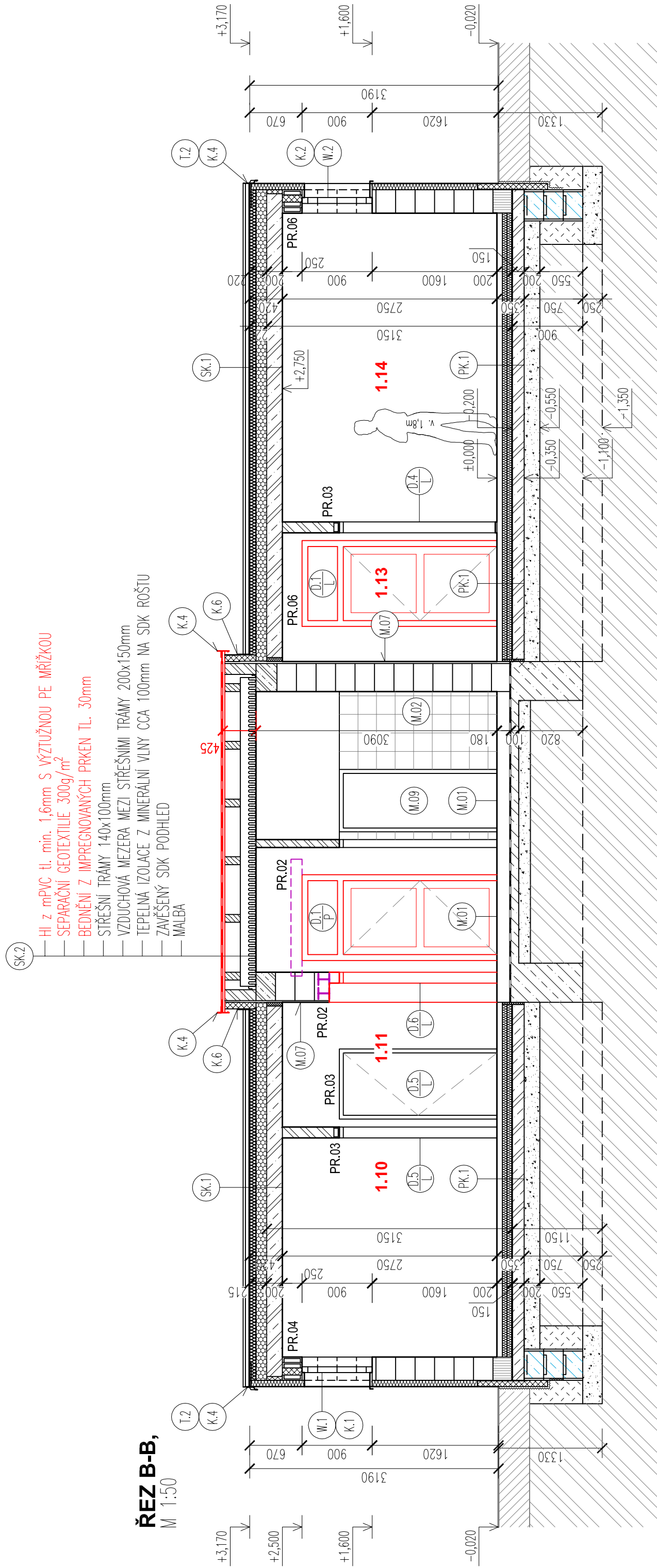


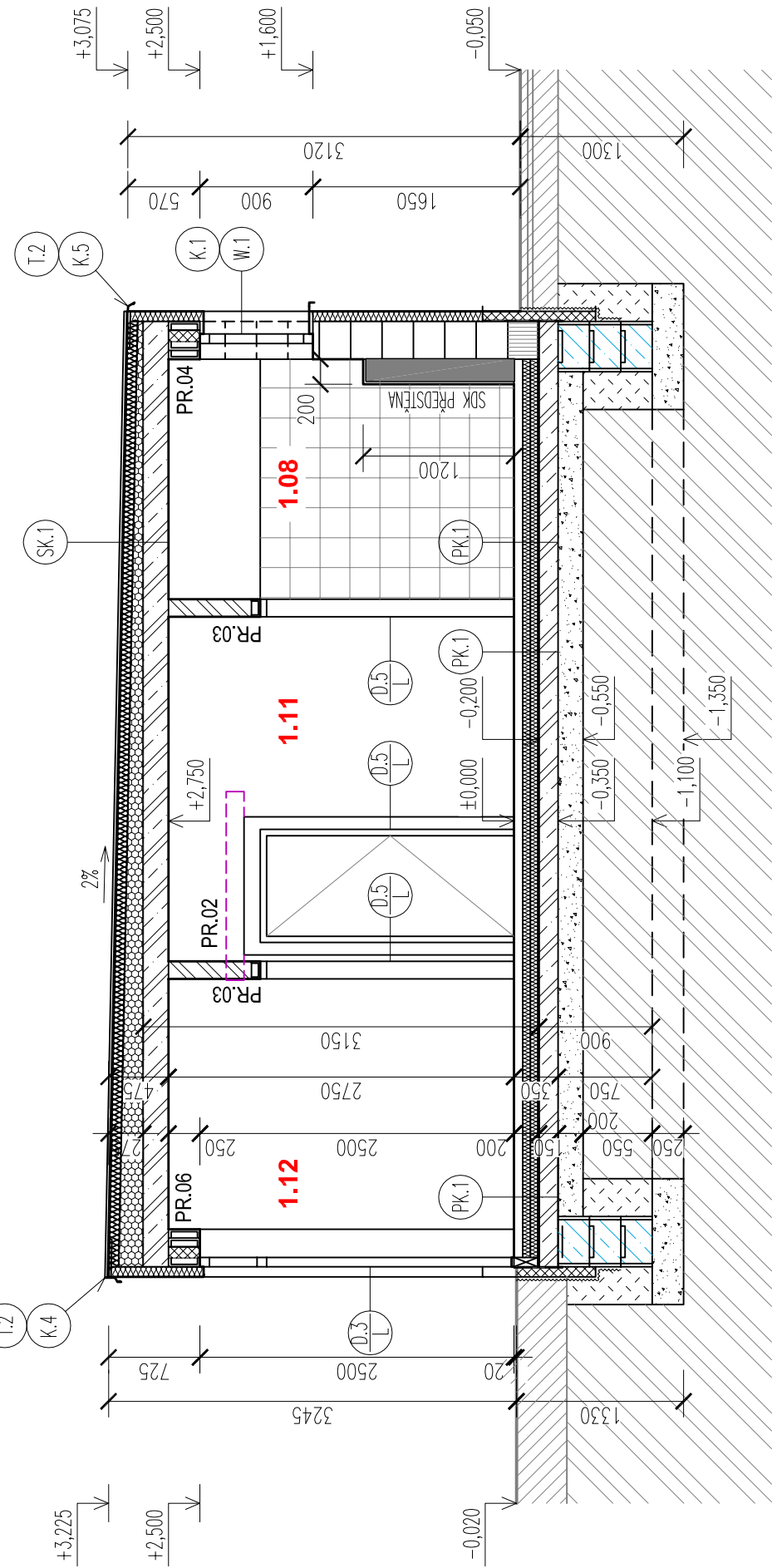
ŘEZ B-B,

M 1:50



ŘEZ A-A,

M 1:50



GRAFICKÉ ZNAČENÍ:

- NOVÁ KONSTRUKCE – ZDVO Z BROUŠENÝCH KERAMICKÝCH TVAROVEK Š.300mm, SYSTÉMOVÉ TENKOVRSNÉ ZDICI LEPIDLO, ZALOŽENÍ NA LEHČENOU ZAKLADACÍ MALTU VC
- NOVÁ KONSTRUKCE – ZDVO Z BROUŠENÝCH KERAMICKÝCH TVAROVEK Š.140mm, SYSTÉMOVÉ TENKOVRSNÉ ZDICI LEPIDLO, ZALOŽENÍ NA LEHČENOU ZAKLADACÍ MALTU VC
- TVAROVKY Z.B. 400x500x250mm, VÝPLŇ BETONEM C20/25-XC2, OCEĽ 10505(R)
- PODKLADNÍ DESKA: ŽELEZOBETON C20/25-XC2 + OCEĽ 10505(R)
- STROPNÍ DESKA: ŽELEZOBETON C25/30-XC1 + OCEĽ 10505(R)
- TEPELNÁ IZOLACE SOKLU XPS
- TEPELNÁ IZOLACE FASÁDY, EPS GREYWALL+
- TEPELNÁ IZOLACE STŘECHY, DESKY PIR
- TEPELNÁ IZOLACE STŘECHY, SPADOVÉ DESKY EPS 100S
- VRSTVA HYDROIZOLACE NEBO PAROZÁBRANY – MODIF. ASPALTOVÉ PÁSY
- DK FR. 0–32, HUTNĚNO
- ZÁSPV VYTĚŽENOU ZEMINOU, HUTNĚNÍ
- ROSTLÁ ZEMINA

LEGENDA MONTÁŽÍ:

- NOVÁ KERAMICKÁ DLAŽBA R10–300x300x9mm, FLEXIBILNÍ CEMENTOVÉ LEPIDLO, FLEXIBILNÍ SPÁROVACÍ HMOTA SPÁRA MEZI DLAŽBOU A OKRADEM BUDE VYPLNĚNA TRVALE PRUŽNÝM BAREVNÝM SILIKONOVÝM TMELEM
- NOVÝ KERAMICKÝ OKRAJ 300x300x8mm, FLEXIBILNÍ CEMENTOVÉ LEPIDLO, FLEXIBILNÍ SPÁROVACÍ HMOTA SPÁRY MEZI NAVAZUJÍCIMI ROHY A PODLAHOU VYPLNIT SILIKONOVÝM TMELEM, UKONČENÍ OKRAJOU HLNKOVÝMI LIŠTAMI
- LOKÁLNÍ OPRAVA ŠTUKOVÉHO PODKLADU, PENETRACE PODKLADU, DVOJITÁ VÝMALBA PROSTORU
- OSAZENÍ ZAPUŠTĚNÉ PODLAHOVÉ ČISTIČI ROHOŽE
- PROVEDENÍ ETICS, VČETNĚ VŠECH SYSTÉMOVÝCH DETAILŮ
- OSAZENÍ VNĚJŠÍHO PARAPETNÍHO PLECHU, DLE PŘÍSLUŠNÉHO DETAILU
- PENETRACE PODKLADU – VYROVNANÍ CEMENTOVOU STĚRKOU – DVOJITÁ ŠTUKOVÁ OMÍTKA – PENETRACE – DVOJITÁ VÝMALBA
- ZPĚTNÁ MONTÁŽ PODŘEZANÝCH DVĚRNÍCH KŘÍDEL

PK.1 – PODLAHA NA TERÉNU – KER. DLAŽBA

- KERAMICKÁ DLAŽBA 300x300x9mm – R10
- SPÁROVÁNÍ FLEXIBILNÍ SPÁROVACÍ HMOTOU
- FLEXIBILNÍ LEPICÍ HMOTA 6mm
- VÝZTUŽENÁ BET. MAZANINA – C20/25 + KÁŘI 5/100/100
- TI Z XPS CELKOVÉ TL. 120mm (2x60mm)
- DVOJICE MODIFIKOVANÝCH AP 244mm
- ŽB DESKA 150mm, BETON C20/25-XC2 + KÁŘI 8/100/100
- PODKLADNÍ DK FR. 0–32mm – 200mm, HUTNĚNÍ
- ROSTLÁ ZEMINA

SK.1 – PLOCHA STŘECHA – FÓLIE mPVC

- FÓLIE Z mPVC A VÝZTUŽNOU PE VRŽKOU – 1,6mm
- SEPARAČNÍ GEOTEXTILIE 300g/m2
- TI DESKA PIR 80mm
- SPADOVÉ DESKY Z EPS 100S (2%), MIN. 40mm, MAX. 190mm
- PAROZÁBRANA, MODIFIKOVANÝ AP TYPU SBS S AL VLOŽKOU, 4mm
- ASFALTOVÁ PENETRAČNÍ EMULZE
- ŽB DESKA 200mm, BETON C25/30-XC1, OCEĽ 10 505(R)
- JADROVÁ VC OMÍTKA MIN. 10mm,
- DVOJITÁ ŠTUKOVÁ VC OMÍTKA, DVOJITÁ MALBA

LEGENDA ODKAZŮ:

- D.xx ... DVĚRNÍ VÝPLŇ
- W.xx ... OKENNÍ VÝPLŇ
- K.xx ... KLEMPŘSKÝ VÝROBEK
- Z.xx ... ZÁMEČNICKÝ VÝROBEK
- T.xx ... TRUHLAŘSKÝ VÝROBEK
- PR.xx ... PŘEKLADOVÝ PRVEK
- SK.xx ... SKLADBA KONSTRUKCE
- SZ.xx ... SKLADBA ZATEPLENÍ


LEGENDA SKLADEB ZATEPLENÍ

- SZ.1 XPS 80mm POD UT, λ=0,034 W/mK
- SZ.2 XPS 80mm NAD UT, λ=0,034 W/mK
- SZ.3 ETICS, MV 80mm, λ=0,035 W/mK

POZNÁMKA:

- DALŠÍ INFORMACE VIZ TECHNICKÁ ZPRÁVA,
- STANBA JE KÓTOVANA BEZ ETICS.

±0,000 = 446,10 m n.m., Bpv, S-JTSK (PODLAHA 1.NP ZÁZEMÍ)

Stupeň projektové dokumentace:			Projektant stavby:	
DOKUMENTACE PRO SPOLEČNÉ POVOLENÍ STAVBY				
Nositel úkolu	Projektant profese	Vypracoval	Datum	04./2021
ING.VITĚZSLAV DVORSKÝ	ING. DAVID BABINEC	ING. DAVID BABINEC	Č. zakázky	208/21
Investor stavby	Město Konice, Masarykovo nám. 27, 798 52 Konice, okres Přerov		Měřítko	1 : 50
Místo stavby	Sportovní hala Konice, ev. č. 206, 798 52 Konice, k.ú. Konice [668091], p.ú. 142/2 a 142/3		Č. výkresu	Paré č.
Název zakázky:	„Přestavba kluziště na víceúčelovou sportovní halu, město Konice“		-208	
Stavební objekt: SO 02 – PŘÍSTAVBA ZÁZEMÍ				
Evidence PD: D.2.1 – ARCHITEKTONICKO STAVEBNÍ ŘEŠENÍ				
Výkres: ŘEZY A-A, B-B				